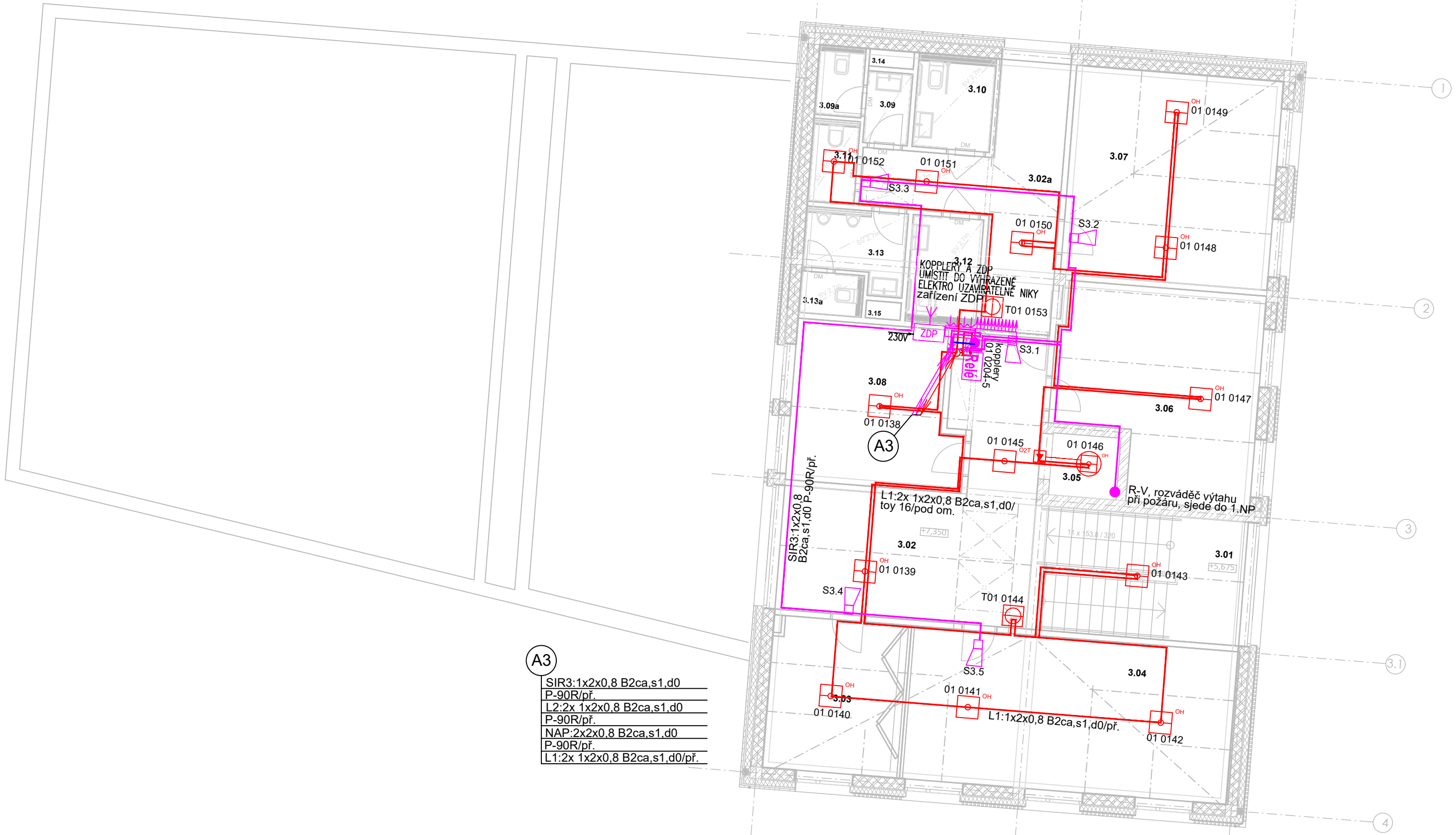


POZNÁMKA PRO VŠECHNA PODLAŽÍ:
-TRASY K ČIDLŮM A ZAŘÍZENÍM NA UMÍSTĚNÝM NA STROPĚ MÍSTNOSTÍ MINIMALIZOVAT NA NEJNÍŽŠÍ MOŽNOU MÍRU,TRASY VÉST V PRÍČKÁCH, K ČIDLŮM POUZE ODBOČIT NEJKRATŠÍ TRASOU A VRÁTIT SE ZPĚT.
-PŘI PROVÁDĚNÍ TRUBKOVÝCH TRAS OSADIT V TRASÁCH PROTAHOVACÍ, ODBOČNÉ KRABICE POTŘEBNÝCH DIMENZÍ DLE VELIKOSTI A POČTU TRUBEK, KTERÉ DO KRABICE PRÍCHÁZÍ.



LEGENDA MÍSTNOSTÍ

Č.	NÁZEV MÍSTNOSTI	PLOCHA (m2)	OZN.	PODLAHA	ZVL. ÚPRAVA STĚN	PODHLED
3.01	SCHODIŠTĚ	17,60	P11	KERAMICKÁ DLAŽBA	ŠTUK. OM. + MALBA, KERAMICKÝ OBKLAD	DŘEVĚNÉ PALUBKY + NÁTĚR
3.02	CHODBA	29,89	P10	VELKOPLOŠNÁ DLAŽBA KERAMICKÁ	ŠTUK. OM. + MALBA, KERAMICKÝ OBKLAD	DŘEVĚNÉ PALUBKY + NÁTĚR
3.02a	CHODBA	17,63	P10	VELKOPLOŠNÁ DLAŽBA KERAMICKÁ	ŠTUK. OM. + MALBA, KERAMICKÝ OBKLAD	DŘEVĚNÉ PALUBKY + NÁTĚR
3.03	ZASEDACÍ MÍSTNOST	13,43	P12	VINYLOVÁ KRYTINA ZÁTĚŽOVÁ	ŠTUKOVÁ OMÍTKA + MALBA	DŘEVĚNÉ PALUBKY + NÁTĚR
3.04	KANCELÁŘ	33,57	P12	VINYLOVÁ KRYTINA ZÁTĚŽOVÁ	ŠTUKOVÁ OMÍTKA + MALBA	DŘEVĚNÉ PALUBKY + NÁTĚR
3.05	VÝTAH	3,50	-		ŠTUKOVÁ OMÍTKA + OMYV. MALBA	-
3.06	KANCELÁŘ	24,97	P12	VINYLOVÁ KRYTINA ZÁTĚŽOVÁ	ŠTUKOVÁ OMÍTKA + MALBA	DŘEVĚNÉ PALUBKY + NÁTĚR
3.07	KANCELÁŘ	28,89	P12	VINYLOVÁ KRYTINA ZÁTĚŽOVÁ	ŠTUKOVÁ OMÍTKA + MALBA	DŘEVĚNÉ PALUBKY + NÁTĚR
3.08	KANCELÁŘ	17,42	P12	VINYLOVÁ KRYTINA ZÁTĚŽOVÁ	ŠTUKOVÁ OMÍTKA + MALBA	DŘEVĚNÉ PALUBKY + NÁTĚR
3.09	UMYVÁRNA WC - ŽENY	2,10	P13	KERAMICKÁ DLAŽBA VODOTĚSNÁ	ŠTUK. OM. + MALBA, KERAMICKÝ OBKLAD	SÁDROKARTON. PLNÝ + MALBA
3.09a	WC - ŽENY	1,98	P13	KERAMICKÁ DLAŽBA VODOTĚSNÁ	ŠTUK. OM. + MALBA, KERAMICKÝ OBKLAD	SÁDROKARTON. PLNÝ + MALBA
3.10	WC IMOBILNÍ - ŽENY	4,34	P13	KERAMICKÁ DLAŽBA VODOTĚSNÁ	ŠTUK. OM. + MALBA, KERAMICKÝ OBKLAD	SÁDROKARTON. PLNÝ + MALBA
3.11	ÚKLID	2,58	P13	KERAMICKÁ DLAŽBA VODOTĚSNÁ	ŠTUK. OM. + MALBA, KERAMICKÝ OBKLAD	SÁDROKARTON. PLNÝ + MALBA
3.12	WC IMOBILNÍ - MUŽI	4,59	P13	KERAMICKÁ DLAŽBA VODOTĚSNÁ	ŠTUK. OM. + MALBA, KERAMICKÝ OBKLAD	SÁDROKARTON. PLNÝ + MALBA
3.13	UMYVÁRNA WC - MUŽI	4,61	P13	KERAMICKÁ DLAŽBA VODOTĚSNÁ	ŠTUK. OM. + MALBA, KERAMICKÝ OBKLAD	SÁDROKARTON. PLNÝ + MALBA
3.13a	WC - MUŽI	1,61	P13	KERAMICKÁ DLAŽBA VODOTĚSNÁ	ŠTUK. OM. + MALBA, KERAMICKÝ OBKLAD	SÁDROKARTON. PLNÝ + MALBA
3.14	INSTALAČNÍ ŠACHTA	0,48	-			
3.15	INSTALAČNÍ ŠACHTA	0,40	-			

LEGENDA EPS:

EPS

EPS ústředna

KTPO

Klíčový trezor

OPPO

Obslužný panel požární ochrany

Zařízení dálkového přenosu

ZDP

Napájecí zdroj

Siréna

Maják

Tlačítkový hlásič

Opticko-kouřový hlásič v dutině s paralelní signalizací

OH

Opticko-kouřový hlásič

TH

Termodiferenciální hlásič

O2T

O2T kombinovaný hlásič

OTblue

OTblue kombinovaný hlásič

Relé

Reléová přepínací skříň

Zařízení napojené na EPS

Požární klapka, PSUM uzavřeno od EPS

Reléová skříň 4in 2out

FCT koppler 230VAC

Reléová skříň 12out

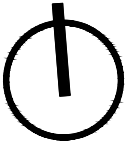
EPS-detekční linka, kruhová sběrnice 1x2x0,8 kabel pro linky EPS B2ca s1 d0,bez funkční integrity

EPS-detekční linka, kruhová sběrnice ovládání - funkční provedení 1-2x2x0,8 B2ca s1 d0, P15-90R,PH120-R

Signalizace poplachu - funkční provedení 2x1,5 B2ca,s1,d0, P30-R,PH120-R

Ovládané vstupy a výstupy 230V 3x1,5 B2ca,s1,d0, P30-R,PH120-R

Napájení a ovládání PPK se servopohonem CYKY 3x1,5



± 0,000 =287,80 m n. m. Bpv

TABULKA ZMĚN			
ZMĚNA	POPIS ZMĚNY	DATUM	VYPRACOVAL
ZMĚNA	POPIS ZMĚNY	DATUM	VYPRACOVAL
ZMĚNA	POPIS ZMĚNY	DATUM	VYPRACOVAL

NÁZEV STAVBY				CHVÁLEK ATELIÉR	
CENTRUM AKTIVNÍCH SENIORŮ					
HLAVNÍ PROJEKTANT Ing. arch. Tomáš JANČA	ARCHITEKT Ing. arch. Tomáš Janča	PROJEKTANT Ing. Václav VLČEK	VYPRACOVAL Ing. Hana MATUŠKOVÁ	CHVÁLEK ATELIER s.r.o. Kafkova 1044/12 702 00 OSTRAVA	IČO: 05725674 tel.: 595 693 250 email:info@chvalekatelier.cz
OBJEDNATEL Statutární město Frýdek - Místek, Radniční 1148, 738 01 Frýdek - Místek				STUPĚŇ DPS	DATUM 1.11.2017
STAVEBNÍ OBJEKT SO 03 CENTRUM AKTIVNÍCH SENIORŮ		ČÁST D-03.10 EPS		MĚŘÍTKO 1:100	FORMÁT A4 4x A4
NÁZEV VÝKRESU PŮDORYS 3.NP				ARCHIVNÍ ČÍSLO	ČÍSLO ZAKÁZKY 16-122-5
				ČÍSLO VÝKRESU 03.10-04	REVIZE

TENTO DOKUMENT JE MAJETKEM SPOLEČNOSTI CHVÁLEK ATELIER s.r.o., BEZ PŘEMĚNÉHO SOUHLASÍ ODPOVĚDNÉHO ZÁSTUPCE FIRMY ATELIER CHVÁLEK s.r.o. NESMÍ BÝT DOKUMENT KOPÍROVÁN, POUŽIT NEBO PŘEDÁN TŘETÍ OSOBOU K DALŠÍMU POUŽITÍ